

# PlantWare projektering

## Plant Design

PlantWare Engineering's (PWE) hovedprodukt er plant design løsninger i forbindelse med projektering af procesanlæg til energisektoren (affaldsforbrændingsanlæg, kraftværker mv.), farmaceutiske anlæg samt industrianlæg generelt. Vi projekterer dels via almindeligt kommercielt tilgængelige softwareprodukter og dels via egenudviklede applikationer:

- PDMS® 3D Plant Design system fra AVEVA Ltd. Cambridge, England

- REVIEW Visualiseringssoftware fra AVEVA Ltd. Cambridge, England.
- Engineeringsdatabaser, diverse databaseapplikationer udviklet af PlantWare A/S
- PFD og PID i Visio®
- Diverse leverandørprogrammer

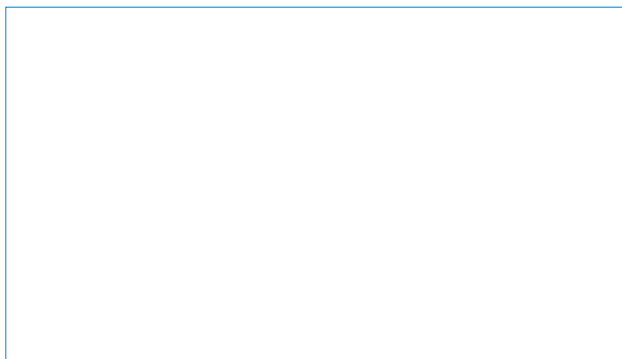
Herunder er eksempler på projekter inden for bygnings- og procesinstallationer fra fødevarerindustrien og kemisk industri til pharma-/biotekbranchen:



Procesmodul for WFI-distribution



ARLA Foods; kedelcentral, Taulov Mejeri



BASF A/S (BHN), Grenå; destillationskolonne



BASF A/S (BHN), Grenå; destillationskolonne

# PlantWare projektering

## Plant Design

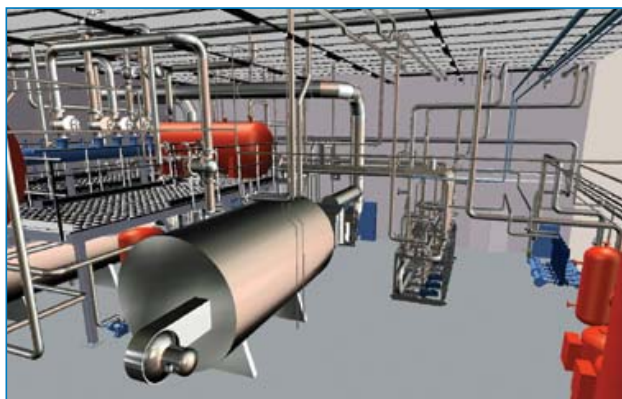
PlantWare kan levere både færdige projekter lige fra behovsanalysen til endelig detail-engineering og f.eks. alene detail-engineering baseret på kundens PID og komponentlister.

For yderligere information kontakt

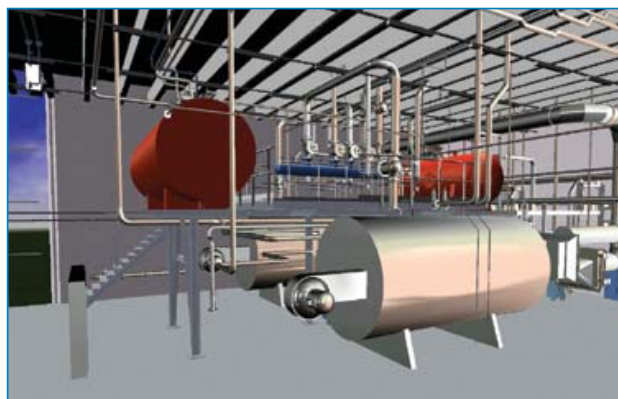
- Niels Henriksen (nh@plantware.dk eller +45 4547 5121) eller
- Christian Pallesen (cp@plantware.dk eller +45 4547 5105)



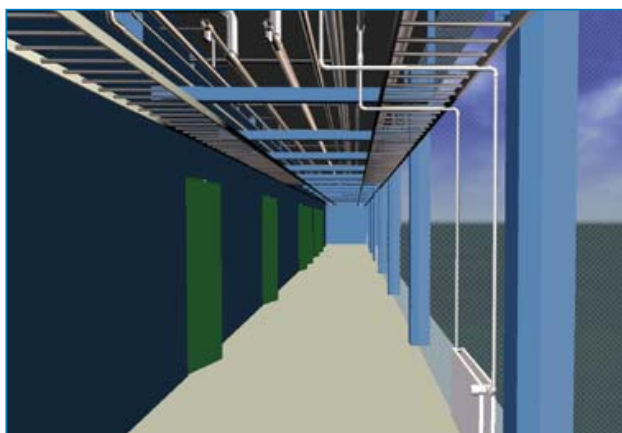
Designoplæg på kedelcentral, Nordsjælland



Kedelcentral, Sjælland



Kedelcentral, Sjælland



CMC Biopharmaceuticals A/S; gang i kælder



CMC Biopharmaceuticals A/S; buffer præparation

**PlantWare A/S • Skovlytoften 4 • Øverød • 2840 Holte • 4547 5102**  
**PlantWare (Jylland) • Volsted Skolevej 33 • 9530 Støvring • 4547 5121**

[www.plantware.dk](http://www.plantware.dk)

PWE-211-DK-01/2004