

## Siden sidst.....

PlantWare A/S har som alle andre haft en fantastisk og varm sommer, hvor vi udover at nyde solen også fik afleveret vort hidtil største projekt, nemlig projektering af store dele af den nye CMC Biopharmaceuticals fabrik i Søborg.

### Jyllandskontor

For bedre at kunne betjene vore jyske kunder, har vi indgået en aftale med Niels Henriksen om at oprette et Jyllandskontor i Aalborg. Kontoret vil være ansvarlig for salg og afvikling af projekteringsopgaver på Fyn og Jylland. Kontoret og Niels kan fra 1. oktober kontaktes på mobil 2899 7074 eller e-mail [nh@plantware.dk](mailto:nh@plantware.dk)

### Nyt telefonsystem

For at optimere telefonbetjeningen har PlantWare skiftet omstillingsanlæg og teleoperatør. Derfor har vi per 27. november fået nye telefonnumre. Vore nye hovednumre er:

Telefon ..... 4547 5101

Fax..... 4548 5101

Den nye komplette telefonliste for PlantWare A/S findes på bagsiden.

De gamle hovednumre 4541 4157 og fax 4541 4158 er virksomme længe endnu.

### Kontraktafvikling

For at styrke denne del af vores projektarbejde, får vi i fremtiden hjælp af Leif Christensen

Leif har mange års erfaring som kontraktchef ved afvikling af meget store projekter dels fra Burmeister & Wain Energi og senest fra FLS Miljø. Leif er tilknyttet PlantWare A/S på konsulentbasis.

## Nye ansigter

Siden vort sidste nyhedsbrev i juni har vi fået følgende nye medarbejdere tilknyttet:



### Niels Henriksen (NH)

Ingeniør, M.Sc. (Bygning).

Niels er VVS- og rørspecialist med mange års erfaring inden for projektering og projektledelse i VVS-branchen. Niels startede vort nye kontor i Aalborg op i oktober og vil derfra betjene vore jyske kunder.



### Esben Christensen (EC)

Ingeniør, B.Sc. (Maskin).

Esben er nyuddannet ingeniør fra Københavns Teknikum 2003. Esben har en uddannelse som faglært rørsmed, og har i flere år arbejdet med rør, stål og kanaler inden for energibranchen; og har dermed en stor praktisk viden om vores arbejdsområde.

Vi har til gengæld sagt farvel til Kristian og Ronald, der har valgt at søge nye udfordringer andre steder.....

### CFD-beregninger

PlantWare har indgået aftale med et spansk ingeniørfirma i Bilbao om udførelse af CFD-beregninger. Vi kan dermed supplere vores generelle engineering af dels luft- og røgkanaler til energibranchen dels ventilationsanlæg til farmaceutisk industri med avanceret modellering af strømninger, tryktab, luftfordeling mv. Vi ser frem til at kunne tilbyde denne mulighed til vore kunder. Kontakt CP for yderligere oplysninger.

# PlantWare nyhedsbrev

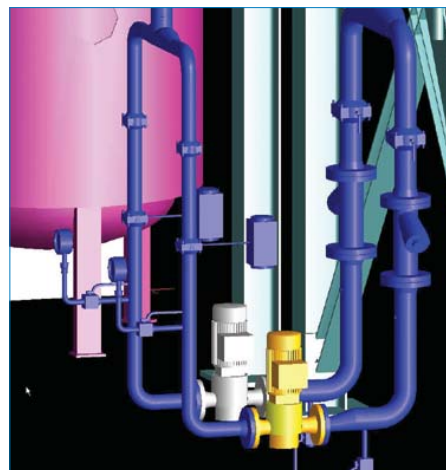
## Nye telefonnumre.....

Navn	Init.	Direkte	Mobil	Funktion	Mail
Henrik Moltke	HKM	4547 5102	2011 6612	Best. formand	hkm@plantware.dk
Christian Pallesen	CP	4547 5105	2894 7494	Engineering/M	cp@plantware.dk
Niels Güntelberg	NG	4547 5108	4033 8577	Best. medlem	ng@plantware.dk
Martin Schou	MS	4547 5109	2894 7454	Engineering/M	ms@plantware.dk
Stig Hansen	STH	4547 5110		Engineering/M	sth@plantware.dk
Esben Christensen	EC	4547 5113	2899 7073	Engineering/M	ec@plantware.dk
Niels Henriksen	NH	4547 5121	2899 7074	Salg/afvikling	nh@plantware.dk
Leif Christensen	LC	4547 5122	2894 7484	Kontraktchef	lc@plantware.dk
Steen Bøgsted	SB	4547 5117	2899 7075	Salg/afvikling	sb@plantware.dk

### Salgsarbejde

En af investorerne bag PlantWare, Søren Horn, har i en periode efter sin hjemkomst fra USA hjulpet os med en strømlining af vores generelle business- og salgsstrategi samt arbejdet med vores generelle salgs- og leveringsbetingelser.

Søren har hjulpet os med at definere partnering- og totalordrekoncepter, hvor vi i samarbejde med forskellige entreprenørvirksomheder vil påtage os levering af hele »pakker« bestående af engineering, fremstilling og montage inden for især energisektoren.



### »No cure - no pay«

PlantWare indgår gerne aftale om tilbudsarbejder efter dette princip mod at få projekteringsordren, når vor kunde opnår ordre. Vi leverer hertil arrangementstegninger, isometriske tegninger, rørisometrier, PID-diagrammer, lister over komponenter, MTO-lister over r-rør og stålentreprise. Ovenstående billeder viser et eksempel

på arrangement af kedelcentral med en 10 t/h dampkedel udført efter »no cure - no pay« princippet. Dette arrangement blev udført i forbindelse med LYCIN-fabrikken i Esbjerg. Ring CP eller NH og hør nærmere om muligheder for tilbudshjælp som dette eksempel!